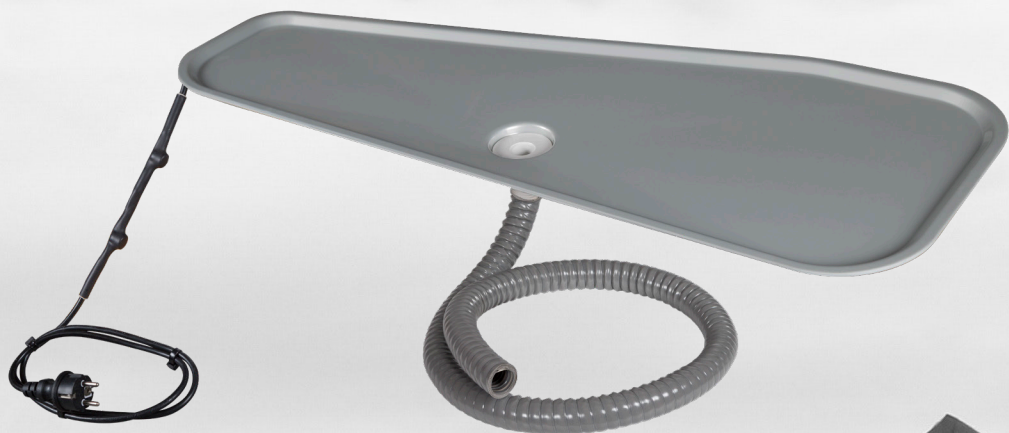


# PANCAKE HEAT PAN

MONTERINGSANVISNING

## INNHOOLD

- 1 dryppanne
- 1 sett vibrasjonsdempere
- 1 dryppanneadapter med låseskrue og pakning
- 1 varmekabel, laveffekt (kit)
- 1 isolert dreneringsslange med slangebånd (kit)



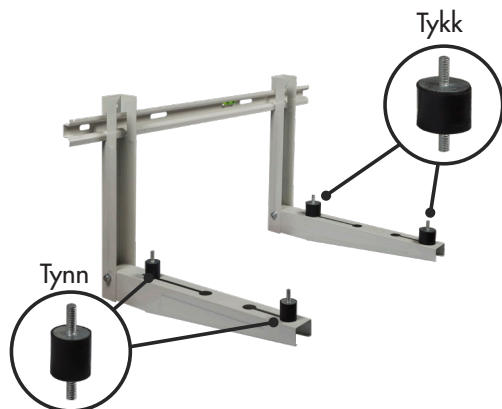
*ClimaLine*

## VED INSTALLASJON AV NY VARMEPUMPE

### Moment **A** – montering av vibrasjonsdempere

Dryppannen trenger plass mellom stativ/veggfeste og varmpumpe. Start derfor med å feste vibrasjonsdempene i stativet/festet der varmpumpens føtter skal stå.

Før ned den nedre gjengestangen til vibrasjonsdempere i stativet/festet og spenn fast ved hjelp av en flat skive og en mutter. Gjenta med alle vibrasjonsdempere. VIKTIG! De tykke vibrasjonsdempere skal monteres på stativets/veggfestets HØYRE side.



## VED ETTERMONTERING PÅ EKSISTERENDE VARMEPUMPE

Løsne først varmpumpens eksisterende vibrasjonsdempere ved markering **1** og monter den nye vibrasjonsdempere ved å føre ned den nedre gjengestangen til vibrasjonsdempere i stativet/festet og spenn fast ved hjelp av en flat skive og en mutter. Trekk mutterne passelig til. Gjør det samme med vibrasjonsdempere ved markering **2**

Gjør det samme med vibrasjonsdempere **3** og **4**, men lås ikke mutterne på oversiden før dryppannen er plassert under varmpumpen.



## Moment B – fest dryppanneadapteren

Før du plasserer dryppannen på stativet/veggfestet, festes dryppanneadapteren i dryppannen. Det er VIKTIG at pakningen ligger på OVERSIDEN av dryppannen. Fest adapteren med låseskruen.



## Moment C – montering av dryppanne med varmekabel

### VED INSTALLASJON AV NY VARMEPUMPE

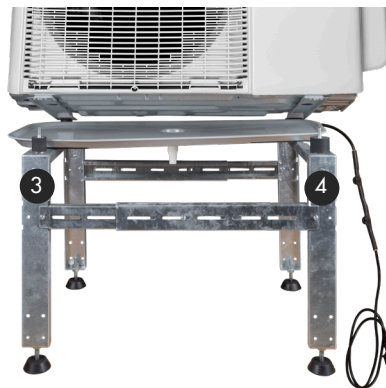
Plasser Pancake mellom vibrasjonsdemperne på stativet/konsollbena med dryppanneadapteren vendt bakover og kabelen til høyre.

Bildet illustrerer plasseringen av dryppannen. Skru ikke fast de øver planbrikkene og mutterne på vibrasjonsdemperne før pumpen er på plass.



### VED ETTERMONTERING PÅ EKSISTERENDE VARMEPUMPE

Før du låser mutterne 3 og 4 plasseres dryppannen under pumpen ved å lene pumpen bakover og på den måten åpne opp tilstrekkelig plass til på føre inn dryppannen forfra.

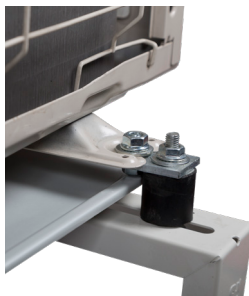


### ER IKKE UTEDELEN DYP NOK?

Er ikke utedelen din dyp nok til å få plass til Pancake-dryppannen mellom føttene?

Da trenger du et forlengersett!

Fest dem i utedelens føtter og skru dem deretter fast i de bakre vibrasjonsdemperne så det skapes tilstrekkelig plass til Pancake-dryppannen.



OBS: Fest forlengerne på utedelen først!

# SJEKK AT STATIV/FESTER ER I VATER

## Moment D – montering av dreneringsslange og varmekabel (ved kjøp av sett)

1. Trekk varmekabelen gjennom dryppanadapteren.
2. Tre varmekabelen gjennom dreneringslangen og før slangen på dryppanadapteren. Lås deretter fast slangen med en strips.

Monter de medfølgende slangebåndene. Disse monteres med 400 mm mellomrom og med et fall på ca. 5°. Bor med 6 mm bor. Press deretter fast dreneringsslangen i disse slangebåndene. Dreneringsslangen til overvansavløp, f.eks. nedløpsrør eller egnet avløp innendørs.



OBS: Ekstra plugg er ikke nødvendig selv om du borer i vegg med tre/betong/tegl.

## Moment E – monter varmpumpe

Nå monterer du pumpen på vibrasjonsdempere ved å lede hullene i varmpumpens føtter til vibrasjonsdempernes gjengestenger. Når pumpen er plassert, spennes den fast til vibrasjonsdempere med flate skiver og muttere.



- Midtstill med dryppannens bakre, venstre hjørne.

## Moment F – strømtilkobling

Koble ledningen til en jordet stikkontakt. Egnest sikring er 10 A/220–240 V/50 Hz.

### Verktøy/utstyr

- 13 mm fastnøkkel
- Skrutrekker
- Kabeltrekker
- Jordet utendørs stikkontakt, dobbel